

※標準サイズ
Standard size

$A + B + Z = \text{Max. } 4000\text{mm}$

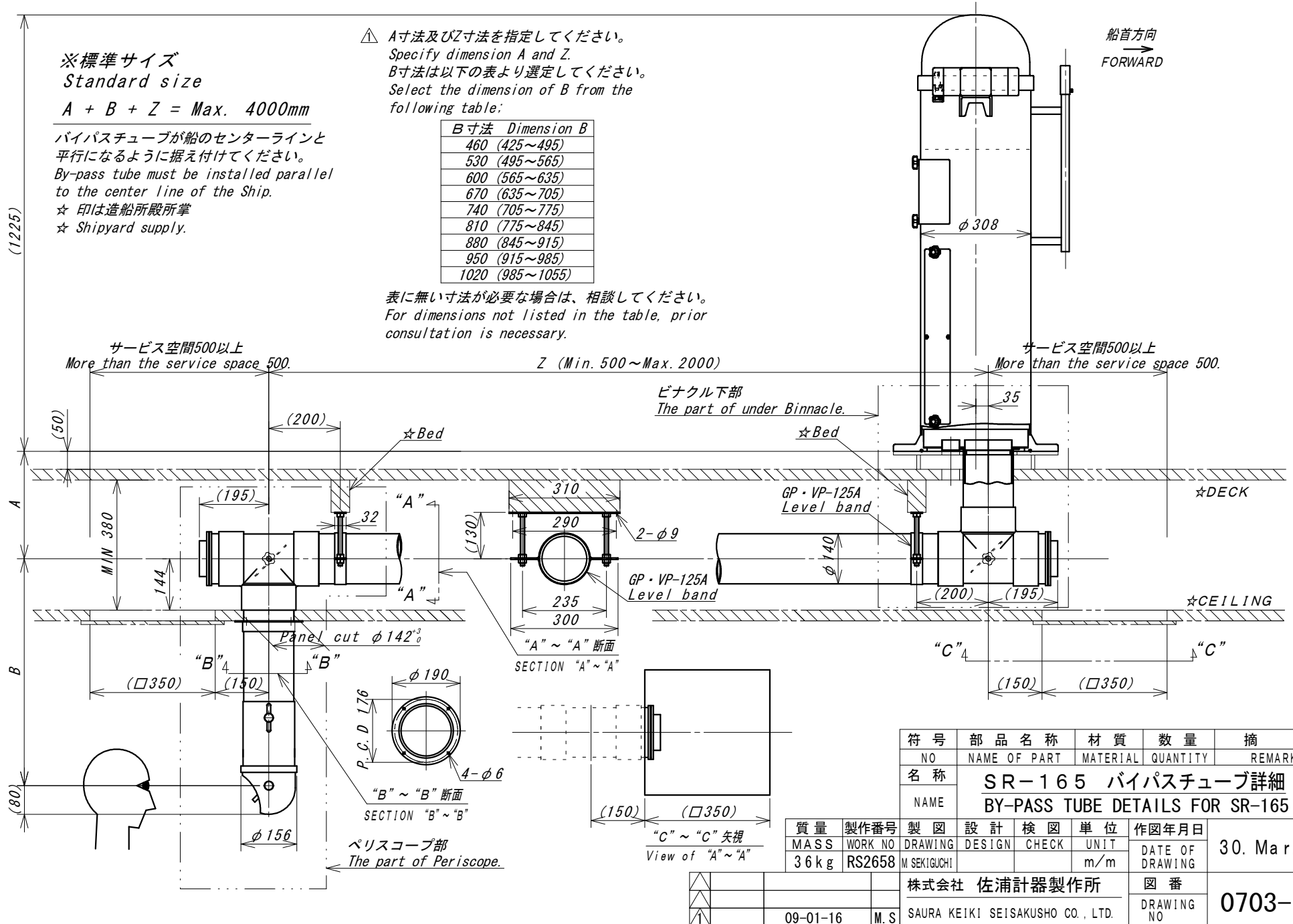
バイパスチューブが船のセンターラインと
平行になるように据え付けてください。
By-pass tube must be installed parallel
to the center line of the ship.

☆ 印は造船所殿所掌
☆ Shipyard supply.

△ A寸法及びZ寸法を指定してください。
Specify dimension A and Z.
B寸法は以下の表より選定してください。
Select the dimension of B from the
following table:

B寸法	Dimension B
460	(425~495)
530	(495~565)
600	(565~635)
670	(635~705)
740	(705~775)
810	(775~845)
880	(845~915)
950	(915~985)
1020	(985~1055)

表に無い寸法が必要な場合は、相談してください。
For dimensions not listed in the table, prior
consultation is necessary.



符号	部品名称	材質	数量	摘要			
NO	NAME OF PART	MATERIAL	QUANTITY	REMARKS			
名称	SR-165 バイパスチューブ詳細			尺度 SCALE NTS			
NAME	BY-PASS TUBE DETAILS FOR SR-165						
質量	製作番号	製図	設計	検図	単位	作図年月日	30. Mar. 2007
36 kg	RS2658	M SEKIGUCHI			m/m	DATE OF DRAWING	
		株式会社 佐浦計器製作所		図番		0703-1934	
		SAURA KEIKI SEISAKUSHO CO., LTD.		DRAWING NO			